



BANTUMAMI

Le mariage des saveurs, l'harmonie des cultures.



©PAULINE LOBE

Sommaire



1. Bienvenue
2. Notre histoire
3. La marque
4. Moodboard
5. Logo propositions
6. Logo 1
7. Logo 2
8. Logo 3
9. Logos variations
10. Contact

Bienvenue

L'identité visuelle de BantUmami repose sur une fusion harmonieuse entre les références culturelles africaines et asiatiques, reflétant ainsi l'ADN du restaurant. Cette identité doit traduire à la fois l'authenticité des traditions culinaires et l'innovation gastronomique, tout en offrant une expérience immersive et élégante.





Notre histoire

Tout commence avec une idée simple : et si la cuisine pouvait être un pont entre les cultures ? BantUmami est né de cette envie de réunir deux mondes riches en saveurs, en traditions et en émotions : l'Afrique et l'Asie.

Dans chaque culture, la nourriture est bien plus qu'un simple repas. C'est un langage, un héritage, une transmission de savoir-faire et d'amour. En Afrique, les plats mijotés longuement, les épices vibrantes et le partage autour d'un grand plat font partie de l'ADN culinaire. En Asie, l'équilibre des saveurs, la puissance de l'umami et la maîtrise des techniques sont des piliers gastronomiques.

Notre marque

Vision

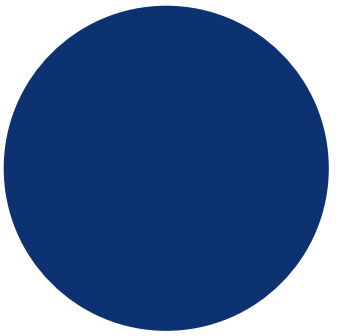
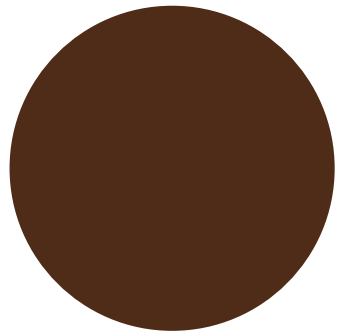
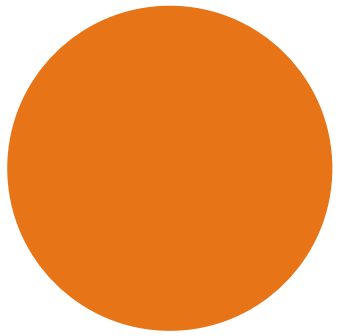
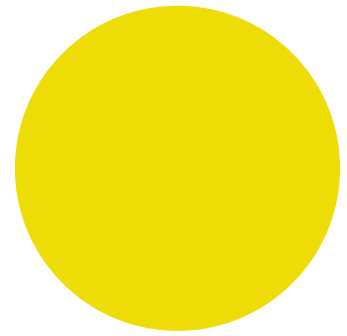
Devenir une référence en matière de gastronomie afro-asiatique en offrant une cuisine authentique, innovante et savoureuse.

BantUmami aspire à créer un pont entre ces deux continents à travers des plats qui racontent une histoire et suscitent l'émotion.



Mission

La mission de BantUmami est d'offrir une expérience gastronomique unique en fusionnant les traditions culinaires africaines et asiatiques. À travers des associations de saveurs audacieuses et équilibrées, le restaurant célèbre l'authenticité, l'innovation et le partage. BantUmami invite à un voyage sensoriel où chaque plat raconte une histoire, créant un pont entre les cultures tout en sublimant l'art de la cuisine fusion.

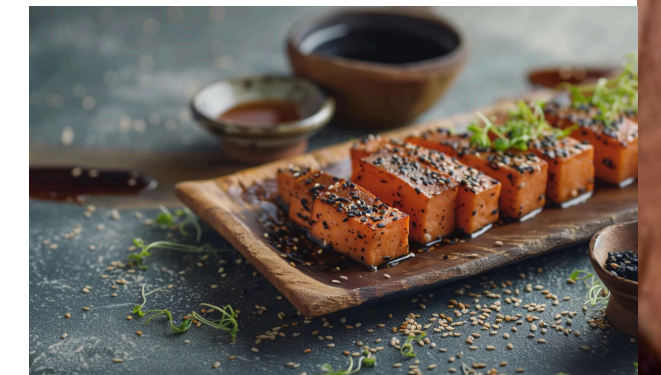


Moodboard

Inspiration

Logo propositions

Les différentes propositions de logos sont présentées en noir et blanc afin de mettre en avant leur concept et leur structure sans l'influence des couleurs. La mise en couleur sera réalisée une fois le logo final validé, afin d'affiner son identité visuelle de manière cohérente.



Logo 1



The logo consists of the word 'bant' in a bold, black, sans-serif font with intricate white geometric patterns. This is followed by a large, stylized 'U' that incorporates a fish-like shape with a white patterned body. To the right of the 'U' is the word 'MAMI' in a bold, black, sans-serif font with a slightly irregular, hand-drawn appearance.

Cette première version du logo propose un jeu subtil sur la typographie pour fusionner les univers africain et asiatique. La police "Moteefe", aux motifs inspirés de symboles africains, a été utilisée pour la première partie du mot. Pour la deuxième partie, une police évoquant le monde asiatique a été choisie pour refléter cet univers.

Enfin, le "U" central, point de convergence de la marque, est un mélange des deux styles, où les motifs africains viennent s'intégrer à la police asiatique.

Logo 2



Ce logo reflète clairement ses intentions à travers les icônes utilisées :

- La main servant un plat symbolise le service de qualité offert par BantUmami.
- La cloche évoque l'élégance des tables gastronomiques.
- Les couverts intégrés au "U" illustrent l'union des deux univers culinaires.

Logo 3



Dans cette version, l'accent est mis sur un symbole unique et puissant : le ligre, un hybride né de l'union d'un lion mâle et d'une tigresse. Ces deux félins, emblématiques de leurs continents respectifs, étaient un choix évident pour la conception de ce logo.

Le ligre est ainsi intégré de manière marquée dans le "U" central, symbolisant l'union parfaite : celle des cultures et des emblèmes, sur la lettre U, première lettre du mot "union".

Logo variations

Ce récapitulatif présente les trois propositions de logos, accompagnées de variations supplémentaires.

bant **U**mami

bant **U**mami



BANT  MAMI

BANTUMAMI

BANT  MAMI

Restons en contact

www.paulinelobe.com

pauline.lobe@icloud.com

0475/877.191

